



**Vinilon**  
KUAT & Lentur

# PIPA PE & FITTING

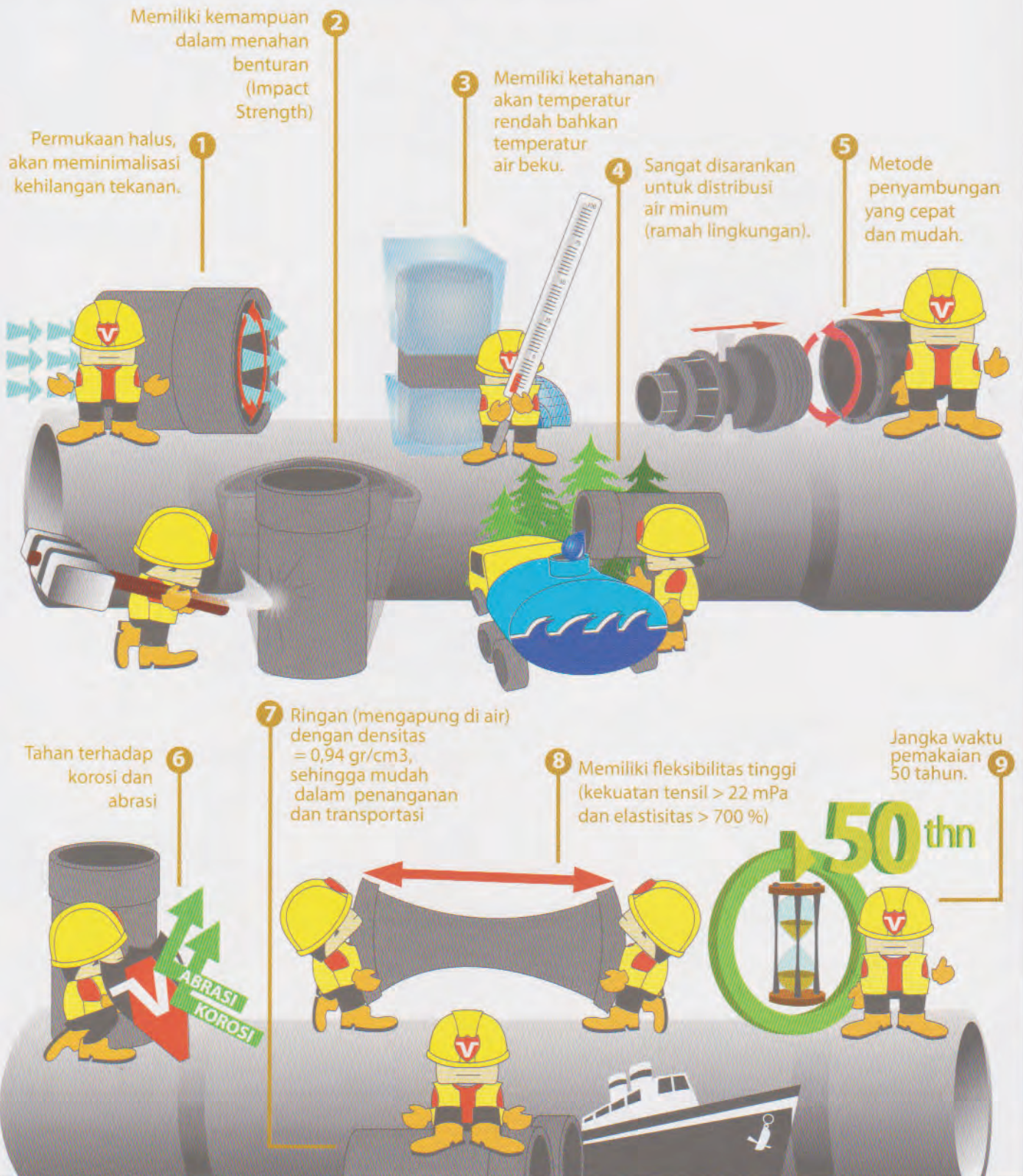
*Pelopor Pipa PE Bersertifikat*



## Karakteristik Pipa PE Vinilon

Dengan desain dan konstruksinya yang terukur, pipa PE Vinilon adalah pilihan terbaik Anda untuk ketahanan jangka panjang. Bukan hanya diproduksi dengan menggunakan mesin-mesin extrusion yang modern dan canggih, tapi pipa PE Vinilon juga dibuat dari bahan HDPE murni berkualitas tinggi yang memenuhi standar SNI/ISO/ASTM. Dengan jenis bahan baku ini, pipa PE Vinilon tahan terhadap bahan kimia dan abrasi, tidak berkarat, rusak, ataupun menurun nilai penggunaannya bahkan dalam kondisi suhu beku.

Pipa PE Vinilon memiliki beberapa karakteristik sebagai berikut :



## PE - AIR

Instalasi pipa air di lapangan yang sangat sulit, memerlukan pipa yang memiliki kekuatan dan ketahanan. Hal ini dapat ditemukan pada pipa PE Vinilon. Desain tangguh pipa PE Vinilon menghasilkan pipa yang memiliki kekuatan maksimum dan menghasilkan aliran yang optimum, sehingga membuat pipa ini sebagai pilihan ideal untuk kebutuhan distribusi air yang besar dan kebutuhan drainase.

Kemudahan dalam instalasi yang dikombinasikan dengan ringannya produk ini, memastikan terjadinya efisiensi dalam penanganan & pemasangan di lapangan dibandingkan dengan menggunakan produk logam dan beton. Efisiensi dimaksud seperti: penanganan yang lebih mudah, jumlah tenaga kerja lebih sedikit, peralatan berat yang lebih sedikit serta keselamatan kerja yang lebih terjamin.

### SPEKIFIKASI PIPA HDPE PE-100 (MRS 100) & PE-80 (MRS 80)

UNTUK AIR BERSIH BERTEKANAN STANDARD SNI 06-4829-2005, ISO 4427-2: 2007

ND (inci)	OD (mm)	Tebal Pipa (mm)								Panjang Pipa per batang / rol (mtr)
		S-4 SDR 9	S-5 SDR 11	S-6,3 SDR 13,6	S-8 SDR 17	S-10 SDR 21	S-12,5 SDR 26	S-16 SDR 33	S-20 SDR 41	
PN untuk PE-100		PN-20	PN-16	PN-12,5	PN-10	PN-8	PN-6,3	PN-5	PN-4	
PN untuk PE-80		PN-16	PN-12,5	PN-10	PN-8	PN-6,3	PN-5	PN-4	PN-3,2	
1/2"	20	2,3	-	-	-	-	-	-	-	100
3/4"	25	2,8	2,3	-	-	-	-	-	-	100
1"	32	3,6	2,9	-	-	-	-	-	-	100
1 1/4"	40	4,5	3,7	3,0	-	-	-	-	-	100
1 1/2"	50	5,6	4,6	3,7	3,0	-	-	-	-	100
2"	63	7,1	5,8	4,7	3,8	3,0	-	-	-	100
2 1/2"	75	8,4	6,8	5,5	4,5	3,6	-	-	-	6,12,50,100
3"	90	10,1	8,2	6,5	5,4	4,3	3,5	-	-	6,12,50
4"	110	12,3	10,0	8,1	6,6	5,3	4,3	-	-	6,12,50
5"	125	14,0	11,4	9,2	7,4	6,0	4,6	3,9	3,1	6,12
5 1/2"	140	15,7	12,7	10,3	8,3	6,7	5,4	4,3	3,5	6,12
6"	160	17,9	14,6	11,8	9,5	7,7	6,2	4,9	4,0	6,12
7"	180	20,1	16,4	13,3	10,7	8,6	6,9	5,5	4,4	6,12
8"	200	22,4	18,2	14,7	11,9	9,8	7,7	6,2	4,9	6,12
9"	225	25,1	20,5	16,6	13,4	10,8	8,6	6,9	5,5	6,12
10"	250	27,3	22,7	18,4	14,8	11,9	9,6	7,7	6,2	6,12
11"	280	31,3	25,4	20,6	16,6	13,4	10,7	8,6	6,9	6,12
12"	315	35,2	28,6	23,2	18,7	15,0	12,1	9,7	7,7	6,12
14"	355	39,6	32,2	26,1	21,1	16,9	13,6	10,9	8,7	6,12
16"	400	44,7	36,3	29,4	23,7	19,1	15,3	12,3	9,8	6,12
18"	450	50,2	40,9	33,1	26,7	21,5	17,2	13,8	11,0	6,12
20"	500	55,8	45,4	35,8	29,0	23,9	19,1	15,4	12,3	6,12
22"	560	-	50,8	41,2	33,2	26,7	21,4	17,2	13,7	6,12
24"	630	-	57,3	46,3	37,3	30,0	24,1	19,3	15,4	6,12
28"	710	-	-	52,2	42,1	33,9	27,2	21,8	17,4	6,12
32"	900	-	-	-	47,4	38,1	30,8	24,5	19,6	6,12
36"	900	-	-	-	53,5	42,9	34,4	27,6	22,0	6,12
40"	1.000	-	-	-	59,3	47,7	38,7	30,8	24,5	6,12
48"	1.200	-	-	-	-	57,2	45,6	36,7	29,4	6,12
56"	1.400	-	-	-	-	66,7	53,2	43,9	34,4	6,12
64"	1.600	-	-	-	-	76,2	61,3	49,0	39,3	6,12

$\sigma$	PE 100	PE 80
	80	63
S.5	16	12,5
S.6,3	12,5	10
S.8	10	8

$$\sigma = \frac{MRS}{C}$$

$$\sigma = \frac{P(D - e)}{2e}$$

$$e = \frac{D}{SDR}$$

$$P = \frac{\sigma}{S}$$

- SDR = Standard Dimension Ratio (2 S + 1)
- e = Tebal Pipa
- PE 100 = MRS 100
- PE 80 = MRS 80
- $\sigma$  = Kekuatan dinding pipa & daya tahan terhadap perubahan dimensi
- MRS = Minimum Required Strength (daya tahan minimum)
- C = Faktor Keamanan (1,25 untuk pipa air bertekanan)
- D = Diameter luar pipa
- P = Tekanan dalam pipa
- S = Seri Pipa

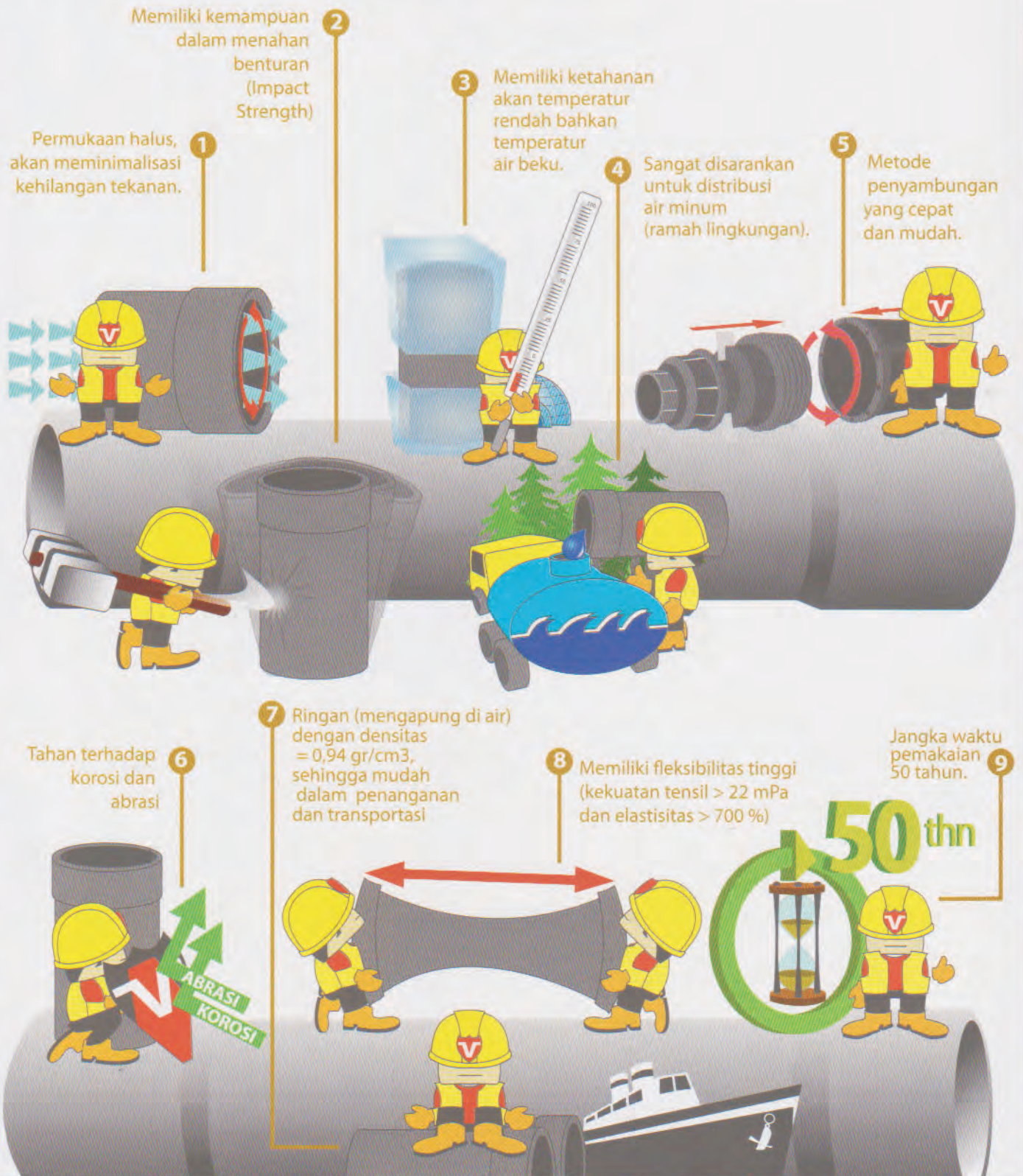
Keterangan:  
\* Rol hanya untuk pipa S-8/SDR 17 atau yang lebih tebal



## Karakteristik Pipa PE Vinilon

Dengan desain dan konstruksinya yang terukur, pipa PE Vinilon adalah pilihan terbaik Anda untuk ketahanan jangka panjang. Bukan hanya diproduksi dengan menggunakan mesin-mesin extrusion yang modern dan canggih, tapi pipa PE Vinilon juga dibuat dari bahan HDPE murni berkualitas tinggi yang memenuhi standar SNI/ISO/ASTM. Dengan jenis bahan baku ini, pipa PE Vinilon tahan terhadap bahan kimia dan abrasi, tidak berkarat, rusak, ataupun menurun nilai penggunaannya bahkan dalam kondisi suhu beku.

Pipa PE Vinilon memiliki beberapa karakteristik sebagai berikut :



## PE GAS

Sejak awal tahun 1990-an, pipa PE telah digunakan untuk menyalurkan gas alam baik ke rumah-rumah maupun industri-industri. Saat ini saluran pipa distribusi gas alam yang diinstalasikan di Indonesia telah menggunakan pipa berbahan baku PE. Vinilon memproduksi pipa PE Gas dengan bahan baku jenis MDPE berkualitas tinggi. Pipa PE Gas Vinilon ini juga telah dikenal dengan keunggulannya, yaitu tahan bocor, tahan korosi, dan lain-lain.

Sangat mudah untuk dikenali dari warna kuningnya, Pipa PE Gas Vinilon, yang disambung dengan menggunakan thermal fusion (butt welding dan electrofusion) ini, telah digunakan luas dan diakui oleh sebagian besar perusahaan gas, termasuk PT PGN.

### Spesifikasi Pipa MDPE-80 (MRS 80) Untuk Gas (Standard ISO 4437:2007)

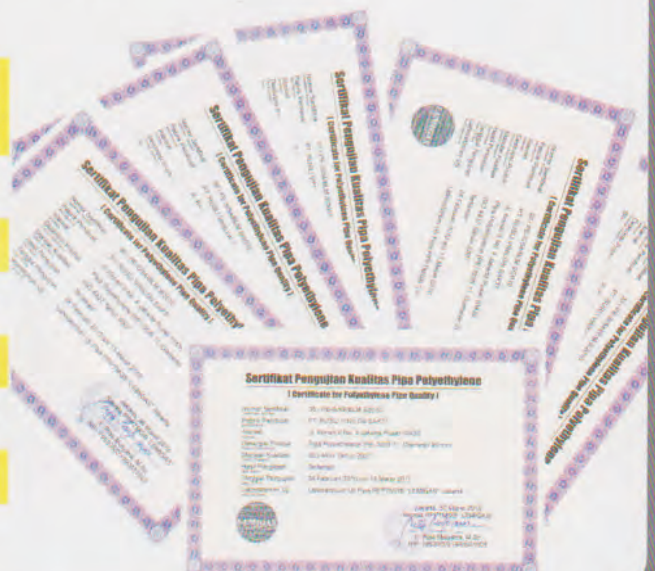
Diameter		Tebal Pipa (mm)		Panjang Pipa per batang / rol (mtr)
		S-8	S-5	
ND (inci)	OD (mm)	SDR - 17 PN - 4	SDR - 11 PN - 8	
1/2"	20	2,0	2,3	200, 400
3/4"	25	2,0	2,3	200, 400
1"	32	2,0	3,0	200, 400
1 1/4"	40	2,4	3,7	100, 200
1 1/2"	50	3,0	4,6	50, 100
2"	63	3,8	5,8	50, 100
2 1/2"	75	4,5	6,8	50, 100
3"	90	5,4	8,2	6, 12, 50
4"	110	6,6	10,0	6, 12, 50
5"	125	7,4	11,4	6, 12
5 1/2"	140	8,3	12,7	6, 12
6"	160	9,5	14,6	6, 12
7"	180	10,7	16,4	6, 12
8"	200	11,9	18,2	6, 12
9"	225	13,4	20,5	6, 12
10"	250	14,8	22,7	6, 12
11"	280	16,6	25,4	6, 12
12"	315	18,7	28,6	6, 12
14"	355	21,1	32,2	6, 12
16"	400	23,7	36,4	6, 12
18"	450	26,7	40,9	6, 12



#### Nomor Sertifikat

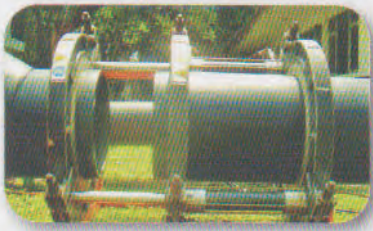
#### Keterangan

32/PE-S/54/BLM 9/2010	Pipa PE (Polyethylene) SDR 11, Diameter 20 mm
33/PE-S/54/BLM 9/2010	Pipa PE (Polyethylene) SDR 11, Diameter 32 mm
34/PE-S/54/BLM 9/2010	Pipa PE (Polyethylene) SDR 11, Diameter 63 mm
35/PE-S/54/BLM 9/2010	Pipa PE (Polyethylene) SDR 11, Diameter 90 mm
36/PE-S/54/BLM 9/2010	Pipa PE (Polyethylene) SDR 11, Diameter 125 mm
37/PE-S/54/BLM 9/2010	Pipa PE (Polyethylene) SDR 11, Diameter 180 mm

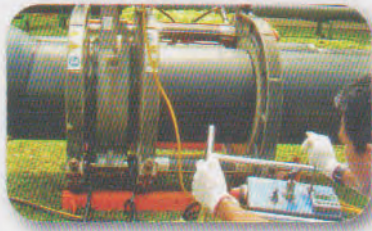


# SITEM PENYAMBUNGAN PIPA

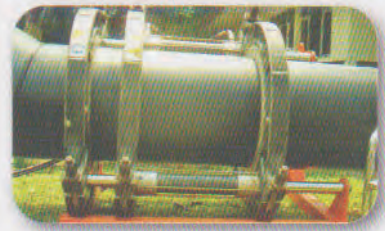
## Sistem Butt Welding



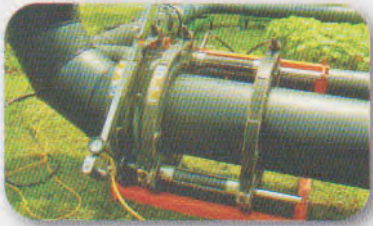
1. Persiapan



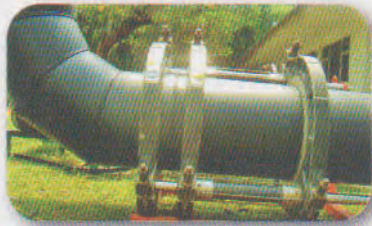
2. Perataan atau penyerutan



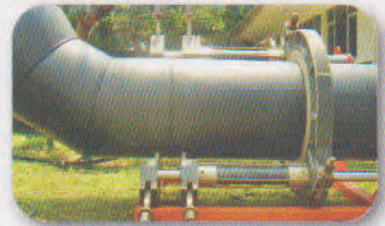
3. Centering



4. Pemanasan

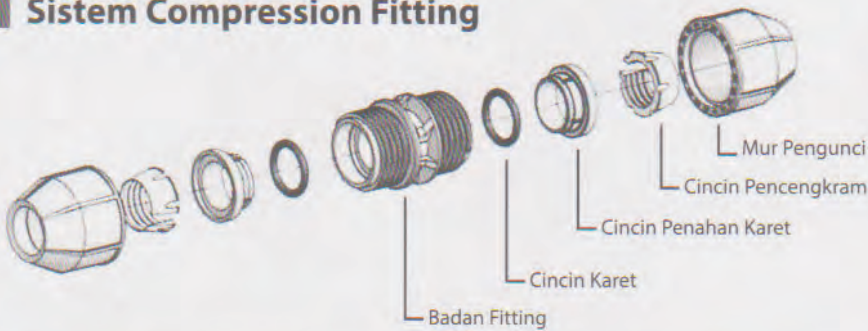


5. Pengelasan



6. Pendinginan

## Sistem Compression Fitting



1. Potong tegak lurus pipa PE Blue Line dengan alat pemotong (gunting pipa).



2. Kendurkan mur pengunci di fitting sejauh 2 atau 3 ulir tanpa harus melepasnya.



3. Masukkan pipa PE Blue Line kedalam fitting hingga batas akhir fitting.



4. Kencangkan mur pengunci dengan alat bantu pengunci sampai batas akhir ulir.

## Sistem Pushon Fitting



1. Potong pipa dengan tegak lurus.



2. Dorong pipa kedalam fitting Pushon sampai menyentuh bagian tengah badan fitting.



3. Sambungan sempurna hanya dalam 1 detik.



PT. GOLDEN PIPING INDONESIA

Jl. Pahlawan Seribu, Ruko Golden Boulevard Blok E-30 BSD City Kota Tangerang Selatan 15320 Banten Indonesia  
Telp.: +62 21 5315 6333, 5315 9333 Fax: +62 21 5316 7333, Email : info@depopipa.com